

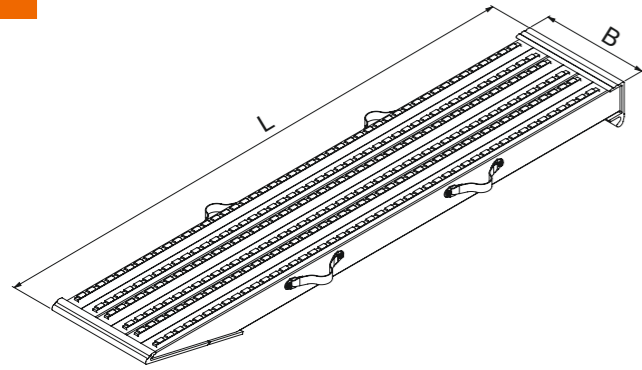
VFR 134-185
bis 58 to/Pair

28

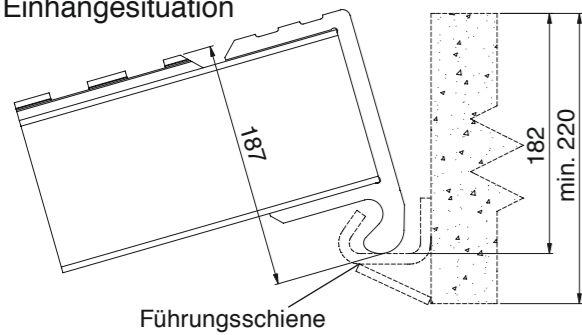


Diese Rampen wurden in erster Linie für die Verladung von schweren Baumaschinen auf Tieflader entwickelt. Durch die Verwendung von Profilbausätzen ist es möglich, individuelle Varianten und Tragkräfte nach Kundenwunsch herzustellen.

Technische Details VFR 134

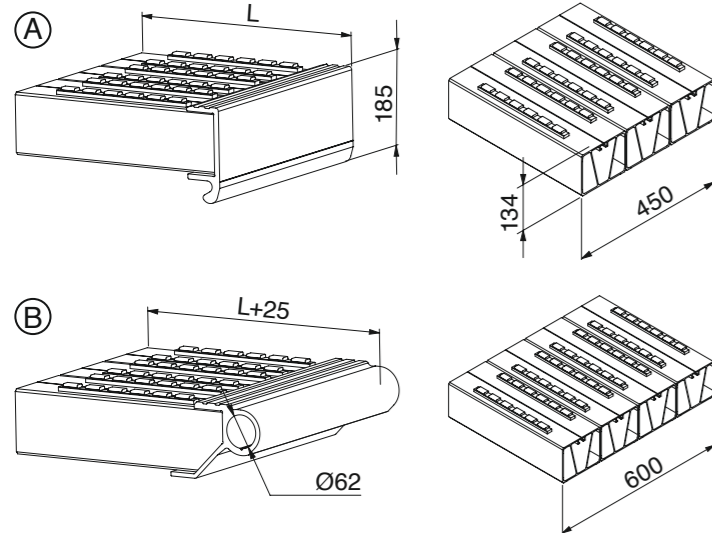


Einhängesituation



Führungsschiene

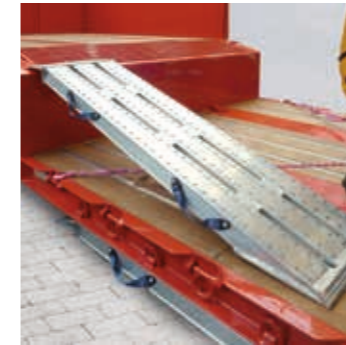
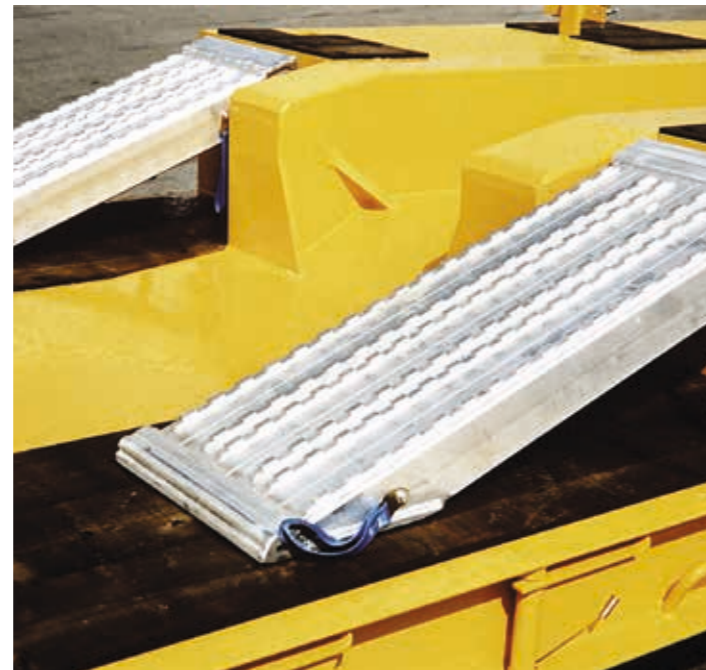
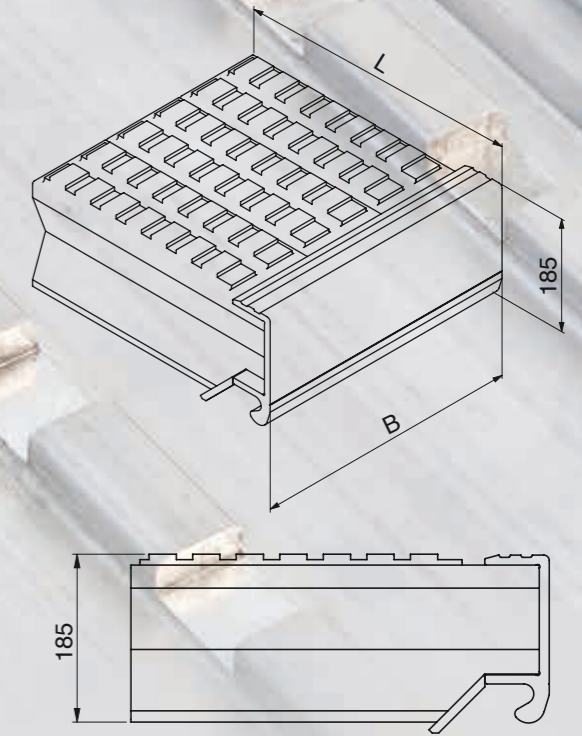
Auflager



Auflagervarianten:

- Ⓐ Einhängbar (Zeichnung A)
- Ⓑ Rohraufleger (Zeichnung B)

Technische Details VFR 185



Typ	Artikel-Nr.		Länge L (mm)	Breite B (mm)	Höhendif. HD 30% (mm)	Tragkraft* (kg/Pair)		Gewicht (kg/Stck.)	
	Zeichnung Ⓐ	Zeichnung Ⓑ				Zeichnung A	Zeichnung B	Zeichnung A	Zeichnung B
VFR 134	134.00.000	134.04.000	2400	450	590 - 720	24030	23780	67	68
	134.00.001	134.04.001	2800	450	690 - 840	20590	20410	77	78
	134.00.007	134.04.007	3000	450	730 - 890	19220	19060	82	83
	134.00.002	134.04.002	2400	600	590 - 720	32040	31710	89	90
	134.00.003	134.04.003	2800	600	690 - 840	27460	27220	102	104
VFR 185	134.00.004	134.04.004	3000	600	730 - 890	25630	25420	109	110
	185.00.100		2000	420	500 - 610	43500		106	
	185.00.101		2400	420	590 - 720	39680		126	
	185.00.102		2000	560	460 - 570	58010		142	
Zubehör	185.00.103		2400	560	550 - 680	52900		168	
	500.00.048	VFR Führungsschiene, walzblank, Länge 2600 mm						23	
	500.00.047	VFR Führungsschiene, verzinkt, Länge 2600 mm						23	
	500.00.049	VFR Führungsschiene, walzblank, Länge 950 mm						8	

*Traglastangabe bei Achsenabstand = 2000 mm

