

TYP SKB

Přemostění ramp SKB bylo konstruováno k překlenutí středního výškového rozdílu do cca 200 mm. Hliníková plošina s pojezdem uloženým v kuličkových ložiskách zajišťuje jednoduchou obsluhu a velmi lehké posunování do stran. Ocelový vodící nájezd je zdola zcela otevřen a tak nemůže dojít k jeho znečištění.

V době, kdy se nepoužívá, stojí přemostění kolmo na hraně rampy. Automatická klidová poloha se zajištěním proti samovolnému pádu zabrání případnému převrácení plošiny.

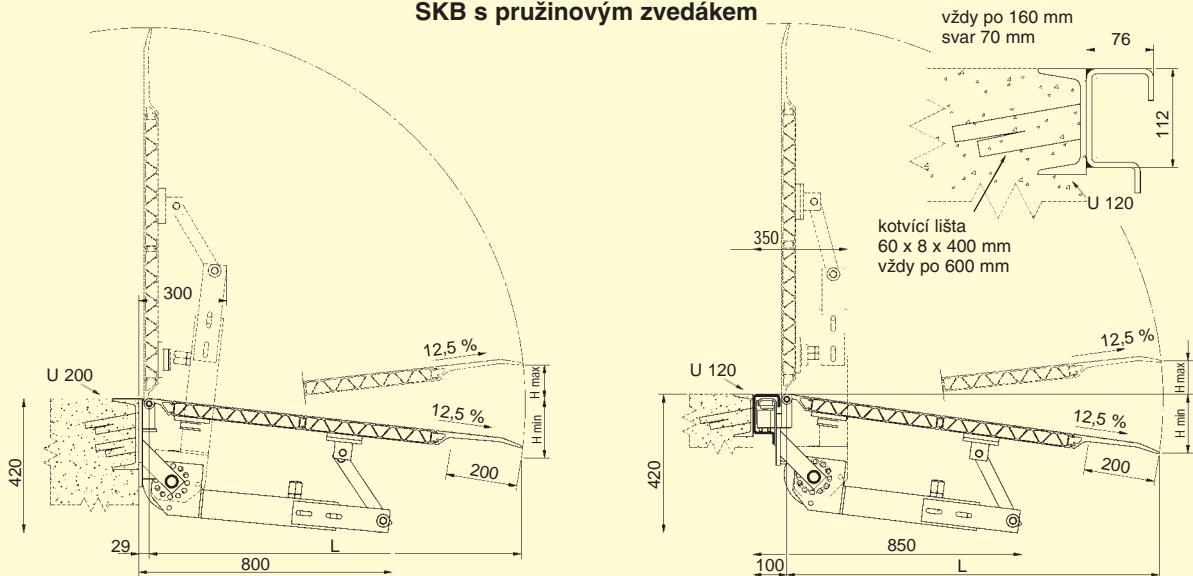


zabezpečení proti překlopení



pružinový zvedák

SKB s pružinovým zvedákem



Ostatní rozměry dle poptávky

stabilní

posunovací



Provedení s patkovou opěrou:
viz strana 30/31

typ	obj. č. stabilní	typ	obj. č. posunovací	délka L (mm)	šířka (mm)	výškový rozdíl H (mm)		zatížení (kg/ks)	hmotnost stabilní (kg/ks)	hmotnost posunovací (kg/ks)
						min.	max.			
SKBS 01	304.20.011	SKB 01	304.21.000	815	1250	- 120	+ 80	4000	57	67
SKBS 02*	304.20.012	SKB 02*	304.21.001	1315	1250	- 185	+ 140	2500	99	102
SKBS 03*	304.20.013	SKB 03*	304.21.002	1565	1250	- 215	+ 175	1750	110	113
SKBS 10	304.20.014	SKB 10	304.21.003	565	1500	- 90	+ 50	4000	56	67
SKBS 11	304.20.015	SKB 11	304.21.004	815	1500	- 120	+ 80	4000	66	77
SKBS 12*	304.20.016	SKB 12*	304.21.005	1065	1500	- 155	+ 110	4000	99	103
SKBS 13*	304.20.017	SKB 13*	304.21.006	1315	1500	- 185	+ 140	4000	110	114
SKBS 14*	304.20.018	SKB 14*	304.21.007	1565	1500	- 215	+ 175	4000	124	128
* provedení s pružinovým zvedákem										(kg/m)
			319.22.002	vodící lišty, válcované-hladké, výrobní délky 2.000/3.000 mm						12
			319.23.007	vodící lišty, pozinkované, výrobní délky 2.000/3.000 mm						12
			319.23.010	sanace ramp, pozinkované (viz strana 32)						8

